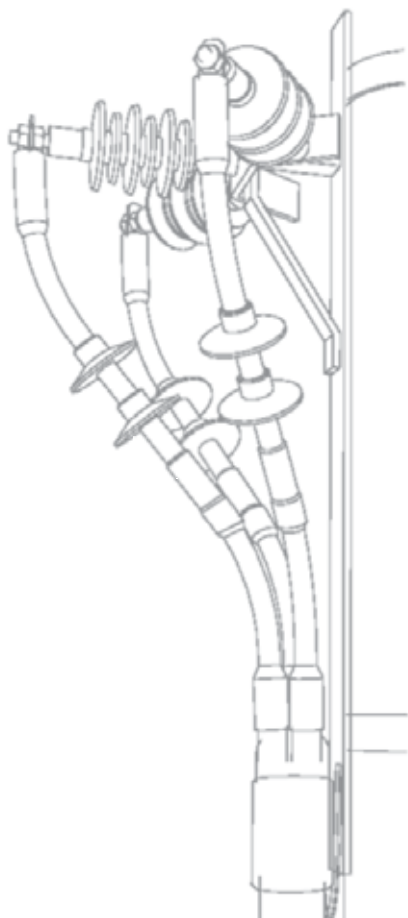


# Термоусаживаемые кабельные муфты «КВТ»



## Преимущества термоусаживаемых кабельных муфт «КВТ»



- «КВТ» — одно из немногих действующих на территории России предприятий, самостоятельно осуществляющих полный цикл производства компонентов термоусаживаемых муфт. Это выгодно отличает завод «КВТ» от так называемых «сборочных площадок», осуществляющих лишь комплектацию муфт из изделий сторонних производителей и зачастую использующих недоброкачественные импортные компоненты.

- Ассортимент термоусаживаемых муфт торговой марки «КВТ» охватывает практически весь спектр существующих типов кабелей напряжением от 1 до 35 кВ.

Широкая номенклатура изделий разработана для одно-, трех-, четырех- и пятижильных кабелей с различными типами изоляции: бумажной маслопропитанной, пластмассовой и изоляцией из сшитого полиэтилена. Размерная линейка муфт покрывает диапазон сечений кабеля от 1.5 до 630 мм<sup>2</sup>.

- Завод «КВТ» — единственное предприятие в России, наряду с термоусаживаемыми муфтами серийно производящее кабельные наконечники и соединители. Более чем 15-летняя история производства, инновационных разработок и репутация лидера свидетельствуют о безупречном качестве наконечников и соединителей «КВТ». Кабельные наконечники и гильзы под опрессовку, механические соединители и наконечники со срывными болтами являются необходимыми аксессуарами для монтажа концевых и соединительных муфт.

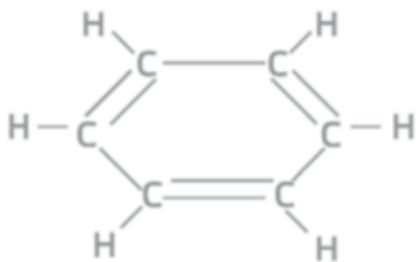
- Наличие собственной сертифицированной лаборатории, оснащенной современным оборудованием, включая высоковольтные установки, климатическую камеру, камеру солевого тумана, стенды для проведения циклических испытаний, разрывные машины и др., позволяет контролировать качество выпускаемой продукции и осуществлять новые разработки.

- При производстве термоусаживаемых муфт «КВТ» учитываются новейшие тенденции развития в области материаловедения и технологии переработки полимеров. В соответствии с современными требованиями разработана линейка кабельных муфт с индексом «нг-Ls», выполненных из термоусаживаемых материалов с пониженным дымовыделением и не поддерживающих горение.

- Помимо собственных испытаний в лаборатории завода, термоусаживаемые муфты «КВТ» проходят добровольную сертификацию на соответствие требованиям ГОСТ 13781.0-86. Сертификат соответствия № РОСС RU.ММО4.НО2582, выданный Федеральным агентством по техническому регулированию и метрологии на основании протоколов лаборатории ВНИИ Кабельной промышленности, является подтверждением качества и надежности муфт марки «КВТ».

- На заводе внедрена система менеджмента качества по ГОСТ Р ИСО 9001, подтвержденная международным сертификатом Euro Standard Register certification system (Евро Стандарт Регистр) № РОСС RU.C.04ХЖ.СК.0348.

Служба контроля качества «КВТ» совместно с лабораторией осуществляет полный входной контроль сырья и материалов, используемых при производстве кабельных муфт, а также контроль качества на всех этапах технологического процесса.



## Классификация термоусаживаемых муфт «КВТ»

Напряжение кабеля	Изоляция кабеля	Марки кабеля	Наличие брони	Назначение муфты	Число жил кабеля	Тип муфты		
1 кВ	бумажная изоляция	ААБл, (А)СБл, (А)СБГ, ААГ, (А)СГ, ААБв, (А)СБШв, ААШШв, (А)СШШв, ААБ2лШв, (А)СБ2лШв, (А)СКл	с ленточной и проволочной броней, а также без брони	концевая	3	3КВНТп-1		
					4	4КВНТп-1		
				соединительная	3	3СТп-1		
					4	4СТп-1		
	пластмассовая изоляция	(А)ВВГ (А)ВВГз (А)ПвВГ НУМ НУУ	без брони	концевая	1	1ПКТ-1		
					4	4ПКТп-1		
					5	5ПКТп-1		
				соединительная	1	1ПСТ-1		
					4	4ПСТ-1		
					5	5ПСТ-1		
				ответвительная	4	4ПТО-1		
					5	5ПТО-1		
				(А)ВБ6Шв (А)ПвБ6Шв (А)ПвБ6Шп (А)ВБВ (А)ВББ (А)ВБВГ (А)ПвКШв (А)ПвКШп	с ленточной и проволочной броней	концевая	4	4ПКТп(6)-1
							5	5ПКТп(6)-1
соединительная	4	4ПСТ(6)-1						
	5	5ПСТ(6)-1						
ответвительная	4	4ПТО(6)-1						
	5	5ПТО(6)-1						
6 кВ	пластмассовая изоляция	(А)ВВГ (А)ВБ6Шв (А)ПвБ6Шв	с броней и без брони	концевая	3	3ПКТп-6		
				соединительная	3	3ПСТ-6		
10 кВ	бумажная изоляция	ААБл, (А)СБл, (А)СБГ, (А)СГ, ААБв, (А)СБШв, ААШШв, (А)СШШв, ААБ2лШв, (А)СБ2лШв, Ц(А)СБ, Ц(А)СБ2л	с ленточной броней и без брони	концевая	3	3КВТп-10		
					3	3КНТп-10		
				соединительная	3	3СТп-10		
					изоляция из сшитого полиэтилена	(А)ПвП (А)ПвВ (А)ПвПу (А)ПвПуг (А)ПвПг (А)ПвП2г (А)ПвПу2г (А)ПвБП (А)ПвБВ (А)ПвКВ (А)ПвКПг	с ленточной и проволочной броней, а также без брони	концевая
	1	1ПКНТ-10						
	3	3ПКВТп-10						
	соединительная	3	3ПКНТп-10					
		1	1ПСТ-10					
		3	3ПСТ-10					
	переходная	3+3*1	ПСПТп-10					
20 кВ	изоляция из сшитого полиэтилена	(А)ПвПу, (А)ПвПуг, (А)ПвВ, (А)ПвП, (А)ПвП2г, (А)ПвПу2г, (А)ПвКВ, (А)ПвКПг	с проволочной броней и без брони	концевая	1	1ПКВТ-20		
					1	1ПКНТ-20		
				соединительная	1	1ПСТ-20		
35 кВ	изоляция из сшитого полиэтилена	(А)ПвПу, (А)ПвПуг, (А)ПвВ, (А)ПвП, (А)ПвП2г, (А)ПвПу2г, (А)ПвКВ, (А)ПвКПг	с проволочной броней и без брони	концевая	1	1ПКВТ-35		
					1	1ПКНТ-35		
				соединительная	1	1ПСТ-35		

## Термоусаживаемые кабельные муфты



### Концевые термоусаживаемые муфты на напряжение 6 и 10 кВ для 3-х жильных кабелей

с бумажной маслопропитанной изоляцией

Типы: **ЗКВТп-10** (для внутренней установки)  
**ЗКНТп-10** (для наружной установки)

- Предназначены для оконцевания 3-х жильных кабелей с бумажной маслопропитанной изоляцией, с броней или без брони, с общей алюминиевой или свинцовой оболочкой на напряжение 6 и 10 кВ
- Типы монтируемых кабелей: ААБл, (А)СБл, (А)СБГ, (А)СГ, ААБв, (А)СБШв, ААШв, (А)СШв, ААБ2лШв, (А)СБ2лШв, Ц(А)СБ, Ц(А)СБ2л
- Основные термоусаживаемые элементы муфты — перчатка, трубки жильной изоляции, концевые манжеты и жильные изоляторы — выполнены из трекингостойкого материала кирпично-красного цвета
- Материал изолирующих трубок устойчив к явлению трекинга, воздействию ультрафиолетовых лучей и любым погоднo-климатическим условиям
- Муфты наружной установки ЗКНТп-10 оснащены системой жильных изоляторов, обеспечивающих наличие гарантированно сухих зон и увеличивающих длину пути токов утечки
- Применение маслястойкого герметика со специальными свойствами обеспечивает выравнивание напряженности электрического поля и герметизацию корня разделки кабеля
- Термоплавкий клей, нанесенный на внутренние поверхности поясной манжеты, перчатки и концевых манжет, обеспечивает полную герметичность муфты после монтажа
- Монтаж узла заземления осуществляется комбинированным способом. Базовая комплектация включает в себя пружину постоянного давления, используемую для крепежа провода заземления к металлической оболочке. Крепеж на бронелентах осуществляется методом пайки
- Пружина постоянного давления обеспечивает быстрый и надежный монтаж провода заземления на металлической оболочке. Использование пружины исключает возможный риск термического повреждения бумажной изоляции под алюминиевой оболочкой в случае пайки с применением тугоплавкого припоя «А»
- Комплект муфты универсален и позволяет использовать как наконечники под опрессовку, так и болтовые наконечники



Комплектация и наименование муфты		Число жил в кабеле	Рабочее напряжение (кВ)	Сечение кабеля (мм <sup>2</sup> )	Тип установки муфты	Тип кабеля
Без болтовых наконечников	С болтовыми наконечниками					
ЗКВТп-10-25/50	ЗКВТп-10-25/50(Б)	3	6 и 10	25-50	внутренняя	с броней и без брони
ЗКВТп-10-70/120	ЗКВТп-10-70/120(Б)	3	6 и 10	70-120		
ЗКВТп-10-150/240	ЗКВТп-10-150/240(Б)	3	6 и 10	150-240		
ЗКНТп-10-25/50	ЗКНТп-10-25/50(Б)	3	6 и 10	25-50	наружная	с броней и без брони
ЗКНТп-10-70/120	ЗКНТп-10-70/120(Б)	3	6 и 10	70-120		
ЗКНТп-10-150/240	ЗКНТп-10-150/240(Б)	3	6 и 10	150-240		

## Термоусаживаемые кабельные муфты

### Соединительные термоусаживаемые муфты на напряжение 6 и 10 кВ для 3-х жильных кабелей

с бумажной маслопропитанной изоляцией

Тип: ЗСТп-10

- Предназначены для соединения 3-х жильных кабелей с бумажной маслопропитанной изоляцией, с броней или без брони, с общей алюминиевой или свинцовой оболочкой на напряжение 6 и 10 кВ
- Типы монтируемых кабелей: ААБл, (А)СБл, (А)СГ, ААБв, (А)СБШв, ААШв, (А)СШв, ААБ2лШв, (А)СБ2лШв, Ц(А)СБ, Ц(А)СБ2л
- Изолирующие толстостенные манжеты на места соединения жил выполнены из специального материала кирпично-красного цвета, обладающего повышенной электрической прочностью. Толстостенные термоусаживаемые манжеты с внутренним подслоем термоплавого клея обеспечивают надежную изоляцию и герметизацию мест соединения жил кабеля
- Заполнение внутреннего межфазного пространства специальной мастикой исключает образование воздушных пустот внутри муфты и обеспечивает дополнительный контур герметизации
- Применение маслостойкого герметика со специальными свойствами обеспечивает герметизацию корня разделки кабеля и способствует выравниванию напряженности электрического поля
- Монтаж провода перемычки, соединяющего оболочки и бронеленты на обоих концах кабеля, осуществляется комбинированным способом. Базовая комплектация включает в себя пружины постоянного давления, используемые для крепежа провода заземления к металлическим оболочкам. Крепеж на бронелентах осуществляется методом пайки
- Использование пружин постоянного давления для крепежа провода заземления к металлическим оболочкам соединяемых кабелей обеспечивает быстрый и надежный монтаж, исключает риск термического повреждения бумажной изоляции под алюминиевой оболочкой в случае пайки с применением тугоплавкого припоя «А»
- Два перекрывающих друг друга защитных термоусаживаемых кожуха (внутренний и внешний) и межфазный герметик-заполнитель обеспечивают полную герметизацию конструкции
- Комплект муфты универсален и позволяет использовать как гильзы под опрессовку, так и болтовые соединители



Комплектация и наименование муфты		Число жил в кабеле	Рабочее напряжение (кВ)	Сечение кабеля (мм <sup>2</sup> )	Установка муфты	Тип кабеля
Без болтовых соединителей	С болтовыми соединителями					
ЗСТп-10-25/50	ЗСТп-10-25/50(Б)	3	6 и 10	25-50	в кабельных коллекторах и грунте	с броней и без брони
ЗСТп-10-70/120	ЗСТп-10-70/120(Б)	3	6 и 10	70-120		
ЗСТп-10-150/240	ЗСТп-10-150/240(Б)	3	6 и 10	150-240		

При заказе муфт в комплектации «нг» (не поддерживающих горение), добавляйте к наименованию муфты дополнительный индекс «нг-LS». Например, ЗКВТп-10-70/120 нг-LS или ЗСТп-10-150/240(Б) нг-LS

## Термоусаживаемые кабельные муфты



1ПКВТ-10

1ПКНТ-10

### Концевые термоусаживаемые муфты на напряжение 6 и 10 кВ для одножильных кабелей

с изоляцией из сшитого полиэтилена

Типы: **1ПКВТ-10** (для внутренней установки)  
**1ПКНТ-10** (для наружной установки)

- Предназначены для оконцевания одножильных кабелей с изоляцией из сшитого полиэтилена и экраном из медных проволок\* на напряжение 6 и 10 кВ
- Типы монтируемых кабелей:  
(А)ПвВ, (А)ПвПу, (А)ПвПуr, (А)ПвПг, (А)ПвП2r, (А)ПвПу2r, (А)ПвБП, (А)ПвБВ, (А)ПвКВ, (А)ПвКПг
- Трубка выравнивания напряженности электрического поля обеспечивает надежность функционирования высоковольтных муфт и равномерное распределение напряженности электрического поля в области среза полупроводящего экрана
- Материал изолирующей трубки и изоляторов кирпично-красного цвета устойчив к явлению трекинга, воздействию ультрафиолетовых лучей и погоднo-климатическим условиям
- Муфта наружной установки 1 ПКНТ-10 оснащена жильным изолятором, увеличивающим длину пути токов утечки и создающим сухую зону на поверхности муфты
- Термопластичный клей, нанесенный на внутреннюю поверхность антитрекинговой трубки, и подмотка ленты-герметика на выходе проволочного экрана обеспечивают полную герметичность муфты после монтажа
- Заземляющий провод формируется непосредственно из медного проволочного экрана кабеля и оконцовывается наконечником под опрессовку. Наконечник для опрессовки заземляющего провода не входит в комплект муфты
- Комплект муфты универсален и позволяет использовать как наконечники под опрессовку, так и болтовые наконечники
- Комплект поставки рассчитан для монтажа трех фаз кабеля
- Инструмент для монтажа: пропановая горелка ПГ (КВТ); набор для срыва головок болтовых наконечников и соединителей НМБ-4 (КВТ)

\* Для кабелей с ленточным экраном система заземления заказывается отдельно



Комплектация и наименование муфты		Число жил в кабеле	Рабочее напряжение (кВ)	Сечение кабеля (мм <sup>2</sup> )	Тип установки муфты	Тип кабеля
Без болтовых наконечников	С болтовыми наконечниками					
1ПКВТ-10-70/120	1ПКВТ-10-70/120(Б)	1	6 и 10	70-120	внутренняя	с броней и без брони
1ПКВТ-10-150/240	1ПКВТ-10-150/240(Б)	1	6 и 10	150-240		
1ПКВТ-10-300/400	1ПКВТ-10-300/400(Б)	1	6 и 10	300-400		
1ПКВТ-10-500/630	1ПКВТ-10-500/630(Б)	1	6 и 10	500-630		
1ПКНТ-10-70/120	1ПКНТ-10-70/120(Б)	1	6 и 10	70-120	наружная	с броней и без брони
1ПКНТ-10-150/240	1ПКНТ-10-150/240(Б)	1	6 и 10	150-240		
1ПКНТ-10-300/400	1ПКНТ-10-300/400(Б)	1	6 и 10	300-400		
1ПКНТ-10-500/630	1ПКНТ-10-500/630(Б)	1	6 и 10	500-630		

## Термоусаживаемые кабельные муфты

### Соединительные термоусаживаемые муфты на напряжение 6 и 10 кВ для одножильных кабелей

с изоляцией из сшитого полиэтилена

#### Тип: 1ПСТ-10

(для соединения 3-х одножильных кабелей из сшитого полиэтилена)

#### Тип: ПСПТп-10

(для соединения 3-х одножильных кабелей из сшитого полиэтилена с 3-х жильным кабелем с бумажной маслопропитанной изоляцией)

- Предназначены для соединения одножильных кабелей с изоляцией из сшитого полиэтилена на напряжение 6 и 10 кВ
- Типы монтируемых кабелей:  
(А)ПвВ, (А)ПвПу, (А)ПвПг, (А)ПвПг, (А)ПвП2г, (А)ПвПу2г, (А)ПвБП, (А)ПвБВ, (А)ПвКВ, (А)ПвКПг  
— для переходной муфты ПСПТп-10:  
ААБл, (А)СБл, (А)СБГ, ААГ, (А)СГ, ААББ, (А)СБШв, ААШв, (А)СШв, ААБ2пШв
- Наличие трубок выравнивания напряженности электрического поля обеспечивает надежность функционирования высоковольтных муфт и равномерное распределение напряженности электрического поля в области среза полупроводящего экрана кабеля
- Термопластичкий клей, нанесенный на внутреннюю поверхность защитного кожуха, обеспечивает полную герметичность муфты после монтажа
- Экраны кабелей восстанавливаются алюминиевой экранирующей лентой и проводом-перемычкой
- Комплект муфты 1ПСТ-10 универсален и позволяет использовать как гильзы под опрессовку, так и болтовые соединители
- Болтовые соединители подматываются специальным герметиком, заполняющим пустоты и неровности в местах срыва болтов, а также обладающим свойствами выравнивания напряженности электрического поля
- Комплект поставки рассчитан для монтажа трех фаз одножильного кабеля
- Инструмент для монтажа: пропановая горелка ПГ (КВТ), набор для срыва головок болтовых наконечников и соединителей НМБ-4 (КВТ)



1ПСТ-10

ПСПТп-10

Комплектация и наименование муфты		Число жил в кабеле	Рабочее напряжение (кВ)	Сечение кабеля (мм <sup>2</sup> )	Тип изоляции	Тип кабеля
Без болтовых соединителей	С болтовыми соединителями					
1ПСТ-10-70/120	1ПСТ-10-70/120(Б)	1	6 и 10	70-120	сшитый полиэтилен	с броней и без брони
1ПСТ-10-150/240	1ПСТ-10-150/240(Б)	1	6 и 10	150-240		
1ПСТ-10-300/400	1ПСТ-10-300/400(Б)	1	6 и 10	300-400		
1ПСТ-10-500/630	1ПСТ-10-500/630(Б)	1	6 и 10	500-630		
—	ПСПТп-10-70/120(Б)	1*3+3	6 и 10	70-120	сшит. п/э + бумажная	с броней и без брони
—	ПСПТп-10-150/240(Б)	1*3+3	6 и 10	150-240		

При заказе муфт в комплектации «нг» (не поддерживающих горение), добавляйте к наименованию муфты дополнительный индекс «нг-LS». Например, 1ПКВТ-10-300/400(Б) нг-LS или 1ПСТ-10-70/120 нг-LS

## Термоусаживаемые кабельные муфты



### Концевые термоусаживаемые муфты на напряжение 6 и 10 кВ для 3-х жильных кабелей

с изоляцией из сшитого полиэтилена

Типы: **ЗПКВТп-10** (для внутренней установки)  
**ЗПКНТп-10** (для наружной установки)

- Предназначены для оконцевания 3-х жильных кабелей с изоляцией из сшитого полиэтилена и экраном из медных проволок, с броней или без брони, на напряжение 6 и 10 кВ
- Типы монтируемых кабелей:  
(А)ПвВ, (А)ПвПу, (А)ПвПур, (А)ПвПг, (А)ПвП2г, (А)ПвПу2г, (А)ПвБП, (А)ПвБВ, (А)ПвКВ, (А)ПвКПг
- Наличие трубок выравнивания напряженности электрического поля обеспечивает надежность функционирования муфт за счет равномерного распределения напряженности электрического поля на срезах полупроводящих экранов жил кабеля
- Материал изолирующей трубки и изоляторов кирпично-красного цвета устойчив к явлению трекинга, воздействию ультрафиолетовых лучей и погодноклиматическим условиям
- Муфты наружной установки оснащены антитрекинговыми жильными изоляторами, увеличивающими длину путей токов утечки и создающими сухие зоны на поверхности муфты
- Термоплавкий клей, нанесенный на внутреннюю поверхность термоусаживаемой перчатки и антитрекинговых трубок, обеспечивает полную герметичность муфты после монтажа
- Провод заземления формируется непосредственно из проволочного экрана кабеля и оконцовывается наконечником под опрессовку. Наконечник под опрессовку не входит в комплект муфты
- В стандартную комплектацию муфты входит пружина постоянного давления для присоединения провода заземления к бронелентам
- Комплект муфты универсален и позволяет использовать как наконечники под опрессовку, так и болтовые наконечники
- Высокое качество комплектующих и композиционных материалов
- Инструмент для монтажа: пропановая горелка ПГ (КВТ), набор для срыва головок болтовых наконечников и соединителей НМБ-4 (КВТ)



Комплектация и наименование муфты		Число жил в кабеле	Рабочее напряжение (кВ)	Сечение кабеля (мм <sup>2</sup> )	Тип установки муфты	Тип кабеля
Без болтовых наконечников	С болтовыми наконечниками					
ЗПКВТп-10-35/50	ЗПКВТп-10-35/50(Б)	3	6 и 10	35-50	внутренняя	с броней и без брони
ЗПКВТп-10-70/120	ЗПКВТп-10-70/120(Б)	3	6 и 10	70-120		
ЗПКВТп-10-150/240	ЗПКВТп-10-150/240(Б)	3	6 и 10	150-240		
ЗПКНТп-10-35/50	ЗПКНТп-10-35/50(Б)	3	6 и 10	35-50	наружная	с броней и без брони
ЗПКНТп-10-70/120	ЗПКНТп-10-70/120(Б)	3	6 и 10	70-120		
ЗПКНТп-10-150/240	ЗПКНТп-10-150/240(Б)	3	6 и 10	150-240		



## Термоусаживаемые кабельные муфты

### Соединительные термоусаживаемые муфты на напряжение 6 и 10 кВ для 3-х жильных кабелей

с изоляцией из сшитого полиэтилена

#### Тип: ЗПСТ-10

- Предназначены для соединения 3-х жильных кабелей с изоляцией из сшитого полиэтилена и экраном из медных проволок, с броней или без брони, на напряжение 6 и 10 кВ
- Типы монтируемых кабелей: (А)ПвВ, (А)ПвПу, (А)ПвПг, (А)ПвПг, (А)ПвПг2г, (А)ПвПу2г, (А)ПвБП, (А)ПвБВ, (А)ПвКВ, (А)ПвКПг
- Наличие трубок выравнивания напряженности электрического поля обеспечивает надежность функционирования высоковольтных муфт и равномерное распределение напряженности электрического поля в области среза полупроводящего экрана
- Использование толстостенных манжет, выполненных из материала с высокой электрической прочностью, обеспечивает полноценное восстановление изоляции жил кабеля
- Экраны кабеля восстанавливаются алюминиевой экранирующей лентой и перемычками, сформированными из экранов жил кабеля
- Для кабелей с броней муфта комплектуется дополнительным плоским проводом-перемычкой и пружинами постоянного давления
- Термоплавкий клей, нанесенный на внутреннюю поверхность защитного кожуха, обеспечивает полную герметичность муфты после монтажа
- Комплект муфты универсален и позволяет использовать как гильзы под опрессовку, так и болтовые соединители
- Болтовые соединители подматываются специальным герметиком, заполняющим пустоты и неровности в местах срыва болтов, а также обладающим свойствами выравнивания напряженности электрического поля
- Высокое качество комплектующих и используемых композиционных материалов
- Инструмент для монтажа: пропановая горелка ПГ (КВТ), набор для срыва головок болтовых наконечников и соединителей НМБ-4 (КВТ)



Комплектация и наименование муфты		Число жил в кабеле	Рабочее напряжение (кВ)	Сечение кабеля (мм <sup>2</sup> )	Установка муфты	Тип кабеля
Без болтовых соединителей	С болтовыми соединителями					
ЗПСТ-10-35/50	ЗПСТ-10-35/50(Б)	3	6 и 10	35-50	в кабельных коллекторах и грунте	с броней и без брони
ЗПСТ-10-70/120	ЗПСТ-10-70/120(Б)	3	6 и 10	70-120		
ЗПСТ-10-150/240	ЗПСТ-10-150/240(Б)	3	6 и 10	150-240		

При заказе муфт в комплектации «нг» (не поддерживающих горение), добавляйте к наименованию муфты дополнительный индекс «нг-LS». Например, ЗПКвПп-10-70/120(Б) нг-LS или ЗПСТ-10-150/240(Б) нг-LS

## Термоусаживаемые кабельные муфты



### Концевые термоусаживаемые муфты на напряжение 20 и 35 кВ для одножильных кабелей

с изоляцией из сшитого полиэтилена

Типы: **1ПКВТ-20** (для внутренней установки)  
**1ПКНТ-20** (для наружной установки)

**1ПКВТ-35** (для внутренней установки)  
**1ПКНТ-35** (для наружной установки)

- Предназначены для оконцевания одножильных кабелей с изоляцией из сшитого полиэтилена и экраном из медных проволок на напряжение 20 и 35 кВ
- Типы монтируемых кабелей:  
(А)ПвПг, (А)ПвПгг, (А)ПвВ, (А)ПвП, (А)ПвП2г, (А)ПвПг2г, (А)ПвКВ, (А)ПвКПг
- Наличие трубки выравнивания напряженности электрического поля обеспечивает надежность функционирования высоковольтных муфт и равномерное распределение напряженности электрического поля в области среза полупроводящего экрана
- Материал изолирующей трубки и изоляторов кирпично-красного цвета устойчив к явлению трекинга, воздействию ультрафиолетовых лучей и погоднo-климатическим условиям
- Муфты наружной установки оснащены антитрекинговыми жильными изоляторами, увеличивающими длину путей утечки и создающими сухие зоны на поверхности муфты
- Термоплавый клей, нанесенный на внутреннюю поверхность антитрекинговой трубки, обеспечивает полную герметичность муфты после монтажа
- Заземляющий провод формируется непосредственно из меднопроволочного экрана кабеля. Наконечник под опрессовку не входит в комплект муфты
- В комплект муфты входят болтовые наконечники на напряжение 35 кВ
- Комплект поставки рассчитан для монтажа одной фазы кабеля
- Инструмент для монтажа: пропановая горелка ПГ (КВТ), набор для срыва головок болтовых наконечников и соединителей НМБ-4 (КВТ)



Комплектация и наименование муфты	Число жил в кабеле	Рабочее напряжение (кВ)	Сечение кабеля (мм <sup>2</sup> )	Тип	
				установки	кабеля
С болтовыми наконечниками					
1ПКВТ-20-70/120(Б)	1	20	70-120	внутренняя	без брони
1ПКВТ-20-150/240(Б)	1	20	150-240		
1ПКВТ-20-300/400(Б)	1	20	300-400		
1ПКНТ-20-70/120(Б)	1	20	70-120	наружная	
1ПКНТ-20-150/240(Б)	1	20	150-240		
1ПКНТ-20-300/400(Б)	1	20	300-400		
1ПКВТ-35-70/120(Б)	1	35	70-120	внутренняя	без брони
1ПКВТ-35-150/240(Б)	1	35	150-240		
1ПКВТ-35-300/400(Б)	1	35	300-400		
1ПКНТ-35-70/120(Б)	1	35	70-120	наружная	
1ПКНТ-35-150/240(Б)	1	35	150-240		
1ПКНТ-35-300/400(Б)	1	35	300-400		

## Термоусаживаемые кабельные муфты

### Соединительные термоусаживаемые муфты на напряжение 20 и 35 кВ для одножильных кабелей

с изоляцией из сшитого полиэтилена

Типы: **1ПСТ-20**  
**1ПСТ-35**

- Предназначены для соединения одножильных кабелей с изоляцией из сшитого полиэтилена и экраном из медных проволок на напряжение 20 и 35 кВ
- Типы монтируемых кабелей: (А)ПвПу, (А)ПвПуr, (А)ПвВ, (А)ПвП, (А)ПвП2r, (А)ПвПу2r, (А)ПвКВ, (А)ПвКПr
- Наличие трубок выравнивания напряженности электрического поля обеспечивает надежное функционирование высоковольтных муфт и равномерное распределение напряженности электрического поля в области среза полупроводящего экрана
- Термоплавкий клей, нанесенный на внутреннюю поверхность защитного кожуха, обеспечивает полную герметичность муфты после монтажа
- Провод перемычки, сформированный из медных проволок кабельного экрана, соединяется при помощи медных гильз под опрессовку. Гильзы не входят в комплект и заказываются отдельно
- В комплект муфты входят болтовые соединители на напряжение 35 кВ
- Восстановление экрана кабеля на напряжение 35 кВ осуществляется алюминиевой фольгой, проводом-перемычкой и специальной термоусаживаемой трубкой с полупроводящими свойствами
- Толщина изолирующего слоя в муфтах на напряжение 35 кВ почти в два раза превышает толщину изоляции в муфтах на напряжение 20 кВ
- Комплект поставки рассчитан для монтажа одной фазы кабеля
- Высокое качество комплектующих и материалов
- Инструмент для монтажа: пропановая горелка ПГ (КВТ), набор для срыва головок болтовых наконечников и соединителей НМБ-4 (КВТ)



Комплектация и наименование муфты	Число жил в кабеле	Рабочее напряжение (кВ)	Сечение кабеля [мм <sup>2</sup> ]	Установка муфты	Тип кабеля
					С болтовыми соединителями
1ПСТ-20-70/120(Б)	1	20	70-120	в кабельных коллекторах и грунте	без брони
1ПСТ-20-150/240(Б)	1	20	150-240		
1ПСТ-20-300/400(Б)	1	20	300-400		
1ПСТ-35-70/120(Б)	1	35	70-120	в кабельных коллекторах и грунте	без брони
1ПСТ-35-150/240(Б)	1	35	150-240		
1ПСТ-35-300/400(Б)	1	35	300-400		

При заказе муфт в комплектации «нг» (не поддерживающих горение), добавляйте к наименованию муфты дополнительный индекс «нг-LS». Например, 1ПКВТ-20-150/240(Б) нг-LS или 1ПСТ-20-300/400(Б) нг-LS

## Термоусаживаемые кабельные муфты



### Концевые термоусаживаемые муфты на напряжение до 1 кВ для 4-х и 3-х жильных кабелей

с бумажной маслопропитанной изоляцией

Типы: **4КВНТп-1** (для внутренней и наружной установки)  
**3КВНТп-1** (для внутренней и наружной установки)

- Предназначены для оконцевания 4-х и 3-х жильных кабелей с бумажной маслопропитанной или с пластмассовой изоляцией, с броней или без брони, на напряжение до 1кВ
- Типы монтируемых кабелей:  
ААБл, (А)СБл, (А)СБГ, ААГ, (А)СГ, ААБв, (А)СБШв, ААШв, (А)СШв, ААБ2лШв, (А)СБ2лШв, (А)СКл
- Комплект универсален и может быть использован для монтажа муфты как внутренней, так и наружной установки
- Материалы, из которых изготовлены термоусаживаемые компоненты муфты, обладают стойкостью к ультрафиолетовому излучению и погодно-климатическим условиям
- Монтаж узла заземления осуществляется комбинированным способом. Базовая комплектация включает в себя пружину постоянного давления, используемую для крепежа провода заземления к металлической оболочке. Крепеж на бронелентах осуществляется методом пайки
- Пружина постоянного давления обеспечивает быстрый и надежный монтаж провода заземления на металлической оболочке. Использование пружины исключает возможный риск термического повреждения бумажной изоляции под алюминиевой оболочкой в случае пайки с применением тугоплавкого припоя «А»
- Термоплавкий клей, нанесенный на внутренние поверхности поясной манжеты, перчатки и концевых манжет, обеспечивает полную герметичность муфты после монтажа
- Комплект муфты универсален и позволяет использовать как наконечники под опрессовку, так и болтовые наконечники
- Высокое качество комплектующих и используемых композиционных материалов
- Инструмент для монтажа: пропановая горелка ПГ (КВТ), набор для срыва головок болтовых наконечников и соединителей НМБ-4 (КВТ)



Комплектация и наименование муфты		Число жил в кабеле	Рабочее напряжение (кВ)	Сечение кабеля (мм <sup>2</sup> )	Тип установки муфты	Тип кабеля
Без болтовых наконечников	С болтовыми наконечниками					
4КВНТп-1-25/50	4КВНТп-1-25/50(Б)	4	1	25-50	внутренняя и наружная	с броней и без брони
4КВНТп-1-70/120	4КВНТп-1-70/120(Б)	4	1	70-120		
4КВНТп-1-150/240	4КВНТп-1-150/240(Б)	4	1	150-240		
3КВНТп-1-25/50	3КВНТп-1-25/50(Б)	3	1	25-50		
3КВНТп-1-70/120	3КВНТп-1-70/120(Б)	3	1	70-120		
3КВНТп-1-150/240	3КВНТп-1-150/240(Б)	3	1	150-240		

При заказе муфт в комплектации «нг» (не поддерживающих горение), добавляйте к наименованию муфты дополнительный индекс «нг-LS».

Например, 4КВНТп-1-150/240(Б) нг-LS

## Термоусаживаемые кабельные муфты

### Соединительные термоусаживаемые муфты на напряжение до 1 кВ для 4-х и 3-х жильных кабелей

с бумажной маслопропитанной изоляцией

Типы: **4СТп-1**  
**3СТп-1**

- Предназначены для соединения 4-х и 3-х жильных кабелей с бумажной маслопропитанной или с пластмассовой изоляцией, с броней или без брони, с общей алюминиевой или свинцовой оболочкой, на напряжение до 1 кВ
- Типы монтируемых кабелей: ААБл, (А)СБл, (А)СБГ, ААГ, (А)СГ, ААБв, (А)СБШв, ААШв, (А)СШв, ААБ2лШв, (А)СБ2лШв, (А)СКл
- Соединительные изолирующие манжеты обеспечивают надежную и качественную изоляцию мест соединения жил кабеля
- Использование жильных трубок из маслостойкого материала предотвращает вытекание масла и осушение бумажной изоляции
- Термопластичный клей, нанесенный на внутреннюю поверхность соединительных манжет, перчаток и кофуха, обеспечивает полную герметичность муфты после монтажа
- Монтаж провода перемычки, соединяющего оболочки и бронеленты на обоих концах кабеля, осуществляется комбинированным способом. Базовая комплектация включает в себя пружины постоянного давления, используемые для крепежа провода заземления к металлическим оболочкам. Крепеж на бронелентах осуществляется методом пайки
- Наличие пружин постоянного давления для крепежа провода заземления к металлическим оболочкам соединяемых кабелей обеспечивает быстрый и надежный монтаж. Использование пружины исключает возможный риск термического повреждения бумажной изоляции под алюминиевой оболочкой в случае пайки с применением тугоплавкого припоя «А»
- Комплект муфты универсален и позволяет использовать как соединители под опрессовку, так и болтовые соединители
- Высокое качество комплектующих и используемых композиционных материалов
- Инструмент для монтажа: пропановая горелка ПГ (КВТ), набор для срыва головок болтовых наконечников и соединителей НМБ-4 (КВТ)



Комплектация и наименование муфты		Число жил в кабеле	Рабочее напряжение (кВ)	Сечение кабеля (мм²)	Установка муфты	Тип кабеля
Без болтовых соединителей	С болтовыми соединителями					
4СТп-1-25/50	4СТп-1-25/50(Б)	4	1	25-50	в кабельных коллекторах и грунте	с броней и без брони
4СТп-1-70/120	4СТп-1-70/120(Б)	4	1	70-120		
4СТп-1-150/240	4СТп-1-150/240(Б)	4	1	150-240		
3СТп-1-25/50	3СТп-1-25/50(Б)	3	1	25-50		
3СТп-1-70/120	3СТп-1-70/120(Б)	3	1	70-120		
3СТп-1-150/240	3СТп-1-150/240(Б)	3	1	150-240		

При заказе муфт в комплектации «нг» (не поддерживающих горение), добавляйте к наименованию муфты дополнительный индекс «нг-LS». Например, 4СТп-1-150/240 нг-LS

## Термоусаживаемые кабельные муфты



### Концевые термоусаживаемые муфты на напряжение до 1 кВ для 4-х и 5-ти жильных кабелей

с пластмассовой изоляцией

Типы: **4ПКТн-1** (для внутренней и наружной установки)  
**5ПКТн-1** (для внутренней и наружной установки)

- Предназначены для оконцевания 4-х и 5-ти жильных кабелей с пластмассовой изоляцией с броней и без брони на напряжение до 1 кВ
- Типы монтируемых кабелей:  
(А)ВБбШв, (А)ПвБбШв, (А)ПвБбШп, (А)ВБВ, (А)ВБВБ, (А)ВБВБГ, (А)ПвКШв, (А)ПвКШп, (А)ВВГ, (А)ПвВГ, NYM, NYU
- Комплект универсален и может быть использован при монтаже муфты как внутренней, так и наружной установки
- Термоплакий клей, нанесенный на внутреннюю поверхность перчатки и концевых манжет, обеспечивает полную герметичность муфты после монтажа
- Для кабелей с броней используется непаяная система заземления. Комплект муфты для кабелей с ленточной броней включает плоский провод заземления и 1 пружину постоянного давления для монтажа провода заземления к бронелентам кабеля
- Материалы, из которых изготовлены термоусаживаемые компоненты муфты, обладают стойкостью к ультрафиолетовому излучению и погоднo-климатическим условиям
- Комплект муфты универсален и позволяет использовать как наконечники под опрессовку, так и болтовые наконечники
- Инструмент для монтажа: пропановая горелка ПГ (КВТ), набор для срыва головок болтовых наконечников и соединителей НМБ-4 (КВТ)



Комплектация и наименование муфты		Число жил в кабеле	Рабочее напряжение (кВ)	Сечение кабеля (мм <sup>2</sup> )	Тип установки муфты	Тип кабеля
Без болтовых наконечников	С болтовыми наконечниками					
4ПКТн-1-10/25	4ПКТн-1-10/25(Б)	4	1	10-25	внутренняя и наружная	без брони
4ПКТн-1-25/50	4ПКТн-1-25/50(Б)	4	1	25-50		
4ПКТн-1-70/120	4ПКТн-1-70/120(Б)	4	1	70-120		
4ПКТн-1-150/240	4ПКТн-1-150/240(Б)	4	1	150-240		
4ПКТн(б)-1-10/25	4ПКТн(б)-1-10/25(Б)	4	1	10-25	внутренняя и наружная	с броней
4ПКТн(б)-1-25/50	4ПКТн(б)-1-25/50(Б)	4	1	25-50		
4ПКТн(б)-1-70/120	4ПКТн(б)-1-70/120(Б)	4	1	70-120		
4ПКТн(б)-1-150/240	4ПКТн(б)-1-150/240(Б)	4	1	150-240		
5ПКТн-1-10/25	5ПКТн-1-10/25(Б)	5	1	10-25	внутренняя и наружная	без брони
5ПКТн-1-25/50	5ПКТн-1-25/50(Б)	5	1	25-50		
5ПКТн-1-70/120	5ПКТн-1-70/120(Б)	5	1	70-120		
5ПКТн-1-150/240	5ПКТн-1-150/240(Б)	5	1	150-240		
5ПКТн(б)-1-10/25	5ПКТн(б)-1-10/25(Б)	5	1	10-25	внутренняя и наружная	с броней
5ПКТн(б)-1-25/50	5ПКТн(б)-1-25/50(Б)	5	1	25-50		
5ПКТн(б)-1-70/120	5ПКТн(б)-1-70/120(Б)	5	1	70-120		
5ПКТн(б)-1-150/240	5ПКТн(б)-1-150/240(Б)	5	1	150-240		

При заказе муфт в комплектации «нг» (не поддерживающих горение), добавляйте к наименованию муфты дополнительный индекс «нг-LS». Например, 4ПКТн(б)-1-70/120(Б) нг-LS

## Термоусаживаемые кабельные муфты

### Соединительные термоусаживаемые муфты на напряжение до 1 кВ для 4-х и 5-ти жильных кабелей

с пластмассовой изоляцией

Типы: **4ПСТ-1**  
**5ПСТ-1**

- Предназначены для соединения 4-х и 5-ти жильных кабелей с пластмассовой изоляцией с броней и без брони на напряжение до 1 кВ
- Типы монтируемых кабелей:  
(А)ВБбШв, (А)ПвБбШв, (А)ПвБбШп, (А)ВБВ, (А)ВББ, (А)ВБВГ, (А)ПвКШв, (А)ПвКШп, (А)ВВГ, (А)ПвВГ, NYM, NYU
- Соединительные изолирующие манжеты с внутренним подслоем термоплавкого клея обеспечивают надежную и качественную изоляцию мест соединения жил кабеля
- Термоплавкий клей, нанесенный на внутреннюю поверхность соединительных манжет и кожуха, обеспечивает полную герметичность муфты после монтажа
- Для кабелей с броней используется непаяная система заземления. Комплект муфты для кабелей с ленточной броней включает плоский провод заземления и 2 пружины постоянного давления для монтажа провода заземления к бронелентам кабеля
- Кожух надежно защищает, герметизирует и армирует муфту
- Комплект муфты универсален и позволяет использовать как соединители под опрессовку, так и болтовые соединители
- Инструмент для монтажа: пропановая горелка ПГ (КВТ), набор для срыва головок болтовых наконечников и соединителей НМБ-4 (КВТ)



Комплектация и наименование муфты		Число жил в кабеле	Рабочее напряжение (кВ)	Сечение кабеля (мм <sup>2</sup> )	Установка муфты	Тип кабеля
Без болтовых соединителей	С болтовыми соединителями					
4ПСТ-1-16/25	4ПСТ-1-16/25(Б)	4	1	16-25	в кабельных коллекторах и грунте	без брони
4ПСТ-1-25/50	4ПСТ-1-25/50(Б)	4	1	25-50		
4ПСТ-1-70/120	4ПСТ-1-70/120(Б)	4	1	70-120		
4ПСТ-1-150/240	4ПСТ-1-150/240(Б)	4	1	150-240		
4ПСТ(6)-1-16/25	4ПСТ(6)-1-16/25(Б)	4	1	16-25	в кабельных коллекторах и грунте	с броней
4ПСТ(6)-1-25/50	4ПСТ(6)-1-25/50(Б)	4	1	25-50		
4ПСТ(6)-1-70/120	4ПСТ(6)-1-70/120(Б)	4	1	70-120		
4ПСТ(6)-1-150/240	4ПСТ(6)-1-150/240(Б)	4	1	150-240		
5ПСТ-1-16/25	5ПСТ-1-16/25(Б)	5	1	16-25	в кабельных коллекторах и грунте	без брони
5ПСТ-1-25/50	5ПСТ-1-25/50(Б)	5	1	25-50		
5ПСТ-1-70/120	5ПСТ-1-70/120(Б)	5	1	70-120		
5ПСТ-1-150/240	5ПСТ-1-150/240(Б)	5	1	150-240		
5ПСТ(6)-1-16/25	5ПСТ(6)-1-16/25(Б)	5	1	16-25	в кабельных коллекторах и грунте	с броней
5ПСТ(6)-1-25/50	5ПСТ(6)-1-25/50(Б)	5	1	25-50		
5ПСТ(6)-1-70/120	5ПСТ(6)-1-70/120(Б)	5	1	70-120		
5ПСТ(6)-1-150/240	5ПСТ(6)-1-150/240(Б)	5	1	150-240		

При заказе муфт в комплектации «нг» (не поддерживающих горение), добавляйте к наименованию муфты дополнительный индекс «нг-LS». Например, 5ПСТ-1-150/240(Б) нг-LS



## Ответвительные термоусаживаемые муфты на напряжение до 1 кВ для 4-х и 5-ти жильных кабелей

с пластмассовой изоляцией

Типы: **4ПТО-1**  
**5ПТО-1**

- Предназначены для ответвления 4-х жильных и 5-ти жильных кабелей с пластмассовой изоляцией с броней и без брони на напряжение до 1 кВ
- Типы монтируемых кабелей:  
(А)ВБбШв, (А)ПвБбШв, (А)ПвБбШп, (А)ВБВ, (А)ВБВБ, (А)ВБВГ, (А)ПвКШв, (А)ПвКШп, (А)ВВГ, (А)ПвВГ, NYM, NYU
- Ответвление от магистрального кабеля осуществляется при помощи прокальвающих зажимов ЗПО «КВТ». Для монтажа ответвлений не требуется зачистка изоляции на магистральном и ответвительном кабелях
- Мастика-заполнитель из комплекта муфты служит для выравнивания резких перепадов геометрической формы муфты после монтажа
- Восстановление оболочки кабеля осуществляется при помощи термоусаживаемой ремонтной манжеты ТРМ «КВТ» с металлическим замком и специальным покрытием термоиндикаторной краской на внешней поверхности
- Термоиндикаторная краска, нанесенная на внешнюю поверхность манжеты, при нагреве и усадке меняет цвет с зеленого на черный
- Термоплавкий клей, нанесенный на внутреннюю поверхность манжеты, обеспечивает полную герметизацию муфты после монтажа
- Герметизация места выхода ответвительного кабеля из муфты осуществляется при помощи клипс КТ «КВТ» с термоплавким клеем
- Для магистральных кабелей с броней используется непаяная система заземления. Базовая комплектация включает в себя роликовые пружины постоянного давления и провод перемычки
- Инструмент для монтажа: пропановая горелка ПГ (КВТ)



Комплектация и наименование муфты	Число жил в кабеле	Рабочее напряжение (кВ)	Сечение кабеля (мм <sup>2</sup> )		Установка муфты	Тип кабеля
			магистраль	ответвление		
4ПТО-1-16/50-1.5/10	4	1	16-50	1.5-10	в кабельных коллекторах и грунте	с броней и без брони
4ПТО-1-50/95-4/35	4	1	50-95	4-35		
4ПТО-1-95/150-35/150	4	1	95-150	35-150		
5ПТО-1-16/50-1.5/10	5	1	16-50	1.5-10	в кабельных коллекторах и грунте	с броней и без брони
5ПТО-1-50/95-4/35	5	1	50-95	4-35		
5ПТО-1-95/150-35/150	5	1	95-150	35-150		



## Термоусаживаемые муфты на напряжение до 1 кВ для контрольных кабелей

с пластмассовой изоляцией

### Концевые муфты для контрольных кабелей

Тип: **ККТ** (для внутренней установки)

- Предназначены для оконцевания контрольных кабелей с ПВХ изоляцией с броней и без брони на напряжение до 1 кВ
- Типы кабелей: КВВГ, КВВГЭ, КВВГнг, КВВГнг-LS, АКВВГ, КВББШВ, КВВБ
- Конструкция муфт является универсальной и предназначена для всех типов кабелей, в зависимости от их диаметра
- Комплект муфты предназначен для монтажа внутри помещений
- Термопластичный клей, размещенный в концевой разделке, обеспечивает полную герметичность муфты после монтажа
- Для кабелей с броней используется непаяная система заземления. Базовая комплектация включает в себя роликовую пружину постоянного давления
- Материалы, из которых изготовлены термоусаживаемые компоненты муфты, обладают стойкостью к ультрафиолетовому излучению и погодноклиматическим условиям
- Для подключения к шинам заземления рекомендуется использовать изолированный провод заземления (в комплект не входит)

### Соединительные муфты для контрольных кабелей

Тип: **ПСТк**

- Предназначены для соединения и ремонта контрольных кабелей с ПВХ изоляцией с броней и без брони на напряжение до 1 кВ
- Типы кабелей: КВВГ, КВВГнг, КВВГнг-LS, АКВВГ, КВББШВ, КВВБ
- Для соединения жил контрольных кабелей используются мультиразмерные гильзы ГСИ в изолированном ПВХ корпусе (входят в базовую комплектацию)
- Опрессовка изолированных гильз осуществляется пресс-клещами: СТА-01, СТВ-01, СТК-01, либо наборами: СТГ, СТВ производства «КВТ»
- Термопластичный клей, нанесенный на внутреннюю поверхность термоусаживаемой трубки, выполняющей функцию внешнего защитного кожуха, обеспечивает полную герметизацию муфты после монтажа
- Материалы, из которых изготовлены термоусаживаемые компоненты муфты, обладают стойкостью к ультрафиолетовому излучению и погодноклиматическим условиям



ККТ

ПСТк



Наименование муфты	Тип муфты	Диаметр кабеля (мм)	Число жил в кабеле	Рабочее напряжение (кВ)	Сечение кабеля (мм <sup>2</sup> )	Тип кабеля
ККТ-1	концевая	7-18	4-37	1	0.75-10	с броней и без брони
ККТ-2	концевая	15-25	4-37	1	0.75-10	
ККТ-3	концевая	20-33	4-37	1	0.75-10	
ПСТк (4-7)/(0.75-1.5)	соединительная	—	4-7	1	0.75-1.5	с броней и без брони
ПСТк (10-37)/(0.75-1.5)	соединительная	—	10-37	1	0.75-1.5	
ПСТк (4-14)/(1.5-2.5)	соединительная	—	4-14	1	1.5-2.5	
ПСТк (19-37)/(1.5-2.5)	соединительная	—	19-37	1	1.5-2.5	
ПСТк (4-10)/(4-10)	соединительная	—	4-10	1	4-10	

## Термоусаживаемые кабельные муфты

### Термоусаживаемые муфты, не поддерживающие горение (нг)



- Современные строительные нормы предъявляют повышенные требования к пожарной безопасности зданий и сооружений. Одной из наиболее частых причин пожара является неисправность электропроводки и короткое замыкание кабелей. Для того, чтобы не допустить распространения огня, на особо значимых объектах и объектах с повышенной пожароопасностью используются кабели и провода, не поддерживающие горение.
- Для соединения и оконцевания кабелей с индексом «нг» электротехнический завод «КВТ» разработал термоусаживаемые муфты, выполненные на основе материалов, содержащих антипирены с пониженным дымовыделением (LS).
- Кабельные муфты КВТ с индексом «нг-LS» разработаны для удовлетворения самых строгих требований пожаробезопасности и их огнестойкие характеристики подтверждены испытательной лабораторией завода и пожарным сертификатом.

#### Муфты концевые на напряжение 10 кВ для 1 и 3-х жильных кабелей с изоляцией из сшитого полиэтилена, не поддерживающие горение



Комплектация и наименование муфты		Тип установки	Число жил в кабеле	Рабочее напряжение (кВ)	Сечение кабеля (мм <sup>2</sup> )	Тип изоляции
Без болтовых наконечников	С болтовыми наконечниками					
1ПКВТ-10-70/120 нг-LS	1ПКВТ-10-70/120(Б) нг-LS	внутренняя	1	10	70-120	сшитый полиэтилен, без брони
1ПКВТ-10-150/240 нг-LS	1ПКВТ-10-150/240(Б) нг-LS		1	10	150-240	
1ПКВТ-10-300/400 нг-LS	1ПКВТ-10-300/400(Б) нг-LS		1	10	300-400	
3ПКВТн-10-35/50 нг-LS	3ПКВТн-10-35/50(Б) нг-LS		3	10	35-50	сшитый полиэтилен, с броней
3ПКВТн-10-70/120 нг-LS	3ПКВТн-10-70/120(Б) нг-LS		3	10	70-120	
3ПКВТн-10-150/240 нг-LS	3ПКВТн-10-150/240(Б) нг-LS		3	10	150-240	

#### Муфты соединительные на напряжение 10 кВ для 1 и 3-х жильных кабелей с изоляцией из сшитого полиэтилена, не поддерживающие горение



Комплектация и наименование муфты		Тип муфты	Число жил в кабеле	Рабочее напряжение (кВ)	Сечение кабеля (мм <sup>2</sup> )	Тип изоляции
Без болтовых соединителей	С болтовыми соединителями					
1ПСТ-10-70/120 нг-LS	1ПСТ-10-70/120(Б) нг-LS	соединительная	1	10	70-120	сшитый полиэтилен, без брони
1ПСТ-10-150/240 нг-LS	1ПСТ-10-150/240(Б) нг-LS		1	10	150-240	
1ПСТ-10-300/400 нг-LS	1ПСТ-10-300/400(Б) нг-LS		1	10	300-400	
3ПСТн-10-35/50 нг-LS	3ПСТн-10-35/50(Б) нг-LS		3	10	35-50	сшитый полиэтилен, с броней
3ПСТн-10-70/120 нг-LS	3ПСТн-10-70/120(Б) нг-LS		3	10	70-120	
3ПСТн-10-150/240 нг-LS	3ПСТн-10-150/240(Б) нг-LS		3	10	150-240	

#### Муфты концевые на напряжение 10 кВ для 3-х жильных кабелей с бумажной маслопропитанной изоляцией, не поддерживающие горение



Комплектация и наименование муфты		Тип установки	Число жил в кабеле	Рабочее напряжение (кВ)	Сечение кабеля (мм <sup>2</sup> )	Тип изоляции
Без болтовых наконечников	С болтовыми наконечниками					
3КВТн-10-25/50 нг-LS	3КВТн-10-25/50(Б) нг-LS	внутренняя	3	10	25-50	бумажная, с броней и без брони
3КВТн-10-70/120 нг-LS	3КВТн-10-70/120(Б) нг-LS		3	10	70-120	
3КВТн-10-150/240 нг-LS	3КВТн-10-150/240(Б) нг-LS		3	10	150-240	

#### Муфты соединительные на напряжение 10 кВ для 3-х жильных кабелей с бумажной маслопропитанной изоляцией, не поддерживающие горение



Комплектация и наименование муфты		Тип муфты	Число жил в кабеле	Рабочее напряжение (кВ)	Сечение кабеля (мм <sup>2</sup> )	Тип изоляции
Без болтовых соединителей	С болтовыми соединителями					
3СТн-10-25/50 нг-LS	3СТн-10-25/50(Б) нг-LS	соединительная	3	10	25-50	бумажная, с броней и без брони
3СТн-10-70/120 нг-LS	3СТн-10-70/120(Б) нг-LS		3	10	70-120	
3СТн-10-150/240 нг-LS	3СТн-10-150/240(Б) нг-LS		3	10	150-240	

## Термоусаживаемые кабельные муфты

**Муфты концевые на напряжение 1 кВ для 4-х и 3-х жильных кабелей с бумажной маслопропитанной изоляцией, не поддерживающие горение**



Комплектация и наименование муфты		Тип установки	Число жил в кабеле	Рабочее напряжение (кВ)	Сечение кабеля (мм <sup>2</sup> )	Тип изоляции
Без болтовых наконечников	С болтовыми наконечниками					
4КВНТп-1-25/50 нг-LS	4КВНТп-1-25/50(Б) нг-LS	внутренняя	4	1	25-50	бумажная, с броней и без брони
4КВНТп-1-70/120 нг-LS	4КВНТп-1-70/120(Б) нг-LS		4	1	70-120	
4КВНТп-1-150/240 нг-LS	4КВНТп-1-150/240(Б) нг-LS		4	1	150-240	
3КВНТп-1-25/50 нг-LS	3КВНТп-1-25/50(Б) нг-LS		3	1	25-50	
3КВНТп-1-70/120 нг-LS	3КВНТп-1-70/120(Б) нг-LS		3	1	70-120	
3КВНТп-1-150/240 нг-LS	3КВНТп-1-150/240(Б) нг-LS		3	1	150-240	

**Муфты соединительные на напряжение 1 кВ для 4-х и 3-х жильных кабелей с бумажной маслопропитанной изоляцией, не поддерживающие горение**



Комплектация и наименование муфты		Тип муфты	Число жил в кабеле	Рабочее напряжение (кВ)	Сечение кабеля (мм <sup>2</sup> )	Тип изоляции
Без болтовых соединителей	С болтовыми соединителями					
4СТп-1-25/50 нг-LS	4СТп-1-25/50(Б) нг-LS	соединительная	4	1	25-50	бумажная, с броней и без брони
4СТп-1-70/120 нг-LS	4СТп-1-70/120(Б) нг-LS		4	1	70-120	
4СТп-1-150/240 нг-LS	4СТп-1-150/240(Б) нг-LS		4	1	150-240	
3СТп-1-25/50 нг-LS	3СТп-1-25/50(Б) нг-LS		3	1	25-50	
3СТп-1-70/120 нг-LS	3СТп-1-70/120(Б) нг-LS		3	1	70-120	
3СТп-1-150/240 нг-LS	3СТп-1-150/240(Б) нг-LS		3	1	150-240	

**Муфты концевые на напряжение до 1 кВ для 4-х и 5-ти жильных кабелей с броней и без брони с пластмассовой изоляцией, не поддерживающие горение**



Комплектация и наименование муфты		Тип установки	Число жил в кабеле	Рабочее напряжение (кВ)	Сечение кабеля (мм <sup>2</sup> )	Тип изоляции
Без болтовых наконечников	С болтовыми наконечниками					
4ПКТп-1-10/25 нг-LS	4ПКТп-1-10/25(Б) нг-LS	внутренняя	4	1	10-25	пластмассовая, без брони
4ПКТп-1-25/50 нг-LS	4ПКТп-1-25/50(Б) нг-LS		4	1	25-50	
4ПКТп-1-70/120 нг-LS	4ПКТп-1-70/120(Б) нг-LS		4	1	70-120	
4ПКТп-1-150/240 нг-LS	4ПКТп-1-150/240(Б) нг-LS		4	1	150-240	
5ПКТп-1-10/25 нг-LS	5ПКТп-1-10/25(Б) нг-LS		5	1	10-25	
5ПКТп-1-25/50 нг-LS	5ПКТп-1-25/50(Б) нг-LS		5	1	25-50	пластмассовая, с броней
5ПКТп-1-70/120 нг-LS	5ПКТп-1-70/120(Б) нг-LS		5	1	70-120	
5ПКТп-1-150/240 нг-LS	5ПКТп-1-150/240(Б) нг-LS		5	1	150-240	
4ПКТп(б)-1-10/25 нг-LS	4ПКТп(б)-1-10/25(Б) нг-LS		4	1	10-25	
4ПКТп(б)-1-25/50 нг-LS	4ПКТп(б)-1-25/50(Б) нг-LS		4	1	25-50	
4ПКТп(б)-1-70/120 нг-LS	4ПКТп(б)-1-70/120(Б) нг-LS		4	1	70-120	
4ПКТп(б)-1-150/240 нг-LS	4ПКТп(б)-1-150/240(Б) нг-LS		4	1	150-240	
5ПКТп(б)-1-10/25 нг-LS	5ПКТп(б)-1-10/25(Б) нг-LS		5	1	10-25	
5ПКТп(б)-1-25/50 нг-LS	5ПКТп(б)-1-25/50(Б) нг-LS		5	1	25-50	
5ПКТп(б)-1-70/120 нг-LS	5ПКТп(б)-1-70/120(Б) нг-LS		5	1	70-120	
5ПКТп(б)-1-150/240 нг-LS	5ПКТп(б)-1-150/240(Б) нг-LS	5	1	150-240		

**Муфты соединительные на напряжение до 1 кВ для 4-х и 5-ти жильных кабелей с броней и без брони с пластмассовой изоляцией, не поддерживающие горение**



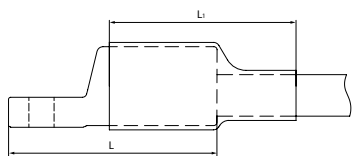
Комплектация и наименование муфты		Тип муфты	Число жил в кабеле	Рабочее напряжение (кВ)	Сечение кабеля (мм <sup>2</sup> )	Тип изоляции
Без болтовых соединителей	С болтовыми соединителями					
4ПСТ-1-16/25 нг-LS	4ПСТ-1-16/25(Б) нг-LS	соединительная	4	1	16-25	пластмассовая, без брони
4ПСТ-1-25/50 нг-LS	4ПСТ-1-25/50(Б) нг-LS		4	1	25-50	
4ПСТ-1-70/120 нг-LS	4ПСТ-1-70/120(Б) нг-LS		4	1	70-120	
4ПСТ-1-150/240 нг-LS	4ПСТ-1-150/240(Б) нг-LS		4	1	150-240	
5ПСТ-1-16/25 нг-LS	5ПСТ-1-16/25(Б) нг-LS		5	1	16-25	
5ПСТ-1-25/50 нг-LS	5ПСТ-1-25/50(Б) нг-LS		5	1	25-50	пластмассовая, с броней
5ПСТ-1-70/120 нг-LS	5ПСТ-1-70/120(Б) нг-LS		5	1	70-120	
5ПСТ-1-150/240 нг-LS	5ПСТ-1-150/240(Б) нг-LS		5	1	150-240	
4ПСТ(б)-1-16/25 нг-LS	4ПСТ(б)-1-16/25(Б) нг-LS		4	1	16-25	
4ПСТ(б)-1-25/50 нг-LS	4ПСТ(б)-1-25/50(Б) нг-LS		4	1	25-50	
4ПСТ(б)-1-70/120 нг-LS	4ПСТ(б)-1-70/120(Б) нг-LS		4	1	70-120	
4ПСТ(б)-1-150/240 нг-LS	4ПСТ(б)-1-150/240(Б) нг-LS		4	1	150-240	
5ПСТ(б)-1-16/25 нг-LS	5ПСТ(б)-1-16/25(Б) нг-LS		5	1	16-25	
5ПСТ(б)-1-25/50 нг-LS	5ПСТ(б)-1-25/50(Б) нг-LS		5	1	25-50	
5ПСТ(б)-1-70/120 нг-LS	5ПСТ(б)-1-70/120(Б) нг-LS		5	1	70-120	
5ПСТ(б)-1-150/240 нг-LS	5ПСТ(б)-1-150/240(Б) нг-LS	5	1	150-240		

## Концевая муфта для одножильных кабелей на напряжение 1 кВ

### Тип: 1ПКТ нг-LS



- Предназначены для герметичного оконцевания кабелей и проводов с пластмассовой изоляцией на напряжение до 1 кВ
- Комплект состоит из болтового наконечника с угловым расположением болтов и термоусаживаемой манжеты с клеевым слоем
- Применимы для любого типа проводников: круглых и секторных, моножильных и многопроволочных
- Каждый комплект является мультиразмерным и рассчитан на расширенный диапазон сечений кабеля
- Крепление на жиле осуществляется методом завинчивания болтов со срывной головкой. Болтовые головки срываются при достижении установленного момента, обеспечивающего оптимальные механические и электрические свойства контактного соединения
- Термоусаживаемые трубки с клеевым подслоем и с коэффициентом усадки 3:1 обеспечивают полную герметизацию и изоляцию соединений
- Эксцентриковое отверстие под кабельную жилу в корпусе наконечника
- Термоусадочные трубки устойчивы к ультрафиолетовому излучению и погодным условиям
- При усадке клеевой подслоя расплавляется, заполняет все неровности микрорельефа и обеспечивает полную герметичность соединений
- Рекомендованы для оснащения ремонтно-аварийных служб



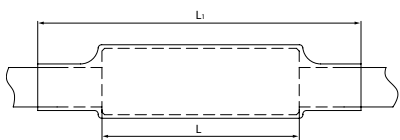
Комплектация муфты	Число жил в кабеле	Сечение кабеля [мм <sup>2</sup> ]	Тип изоляции
С болтовыми наконечниками			
1ПКТ-1-10/25 (Б) нг-LS	1	10-25	пластмассовая
1ПКТ-1-25/70 (Б) нг-LS	1	25-70	
1ПКТ-1-50/150 (Б) нг-LS	1	50-150	
1ПКТ-1-120/300 (Б) нг-LS	1	120-300	

## Соединительная муфта для одножильных кабелей на напряжение 1 кВ

### Тип: 1ПСТ нг-LS



- Предназначены для герметичного соединения кабелей и проводов с пластмассовой изоляцией на напряжение до 1 кВ
- Комплект состоит из болтового соединителя с угловым расположением болтов и термоусаживаемой манжеты с клеевым слоем
- Применимы для любого типа проводников: круглых и секторных, моножильных и многопроволочных
- Каждый комплект является мультиразмерным и рассчитан на расширенный диапазон сечений кабеля
- Крепление на жиле осуществляется методом завинчивания болтов со срывной головкой. Болтовые головки срываются при достижении установленного момента, обеспечивающего оптимальные механические и электрические свойства контактного соединения
- Термоусаживаемые трубки с клеевым подслоем и с коэффициентом усадки 3:1 обеспечивают полную герметизацию и изоляцию соединений
- Эксцентриковое отверстие под кабельную жилу в корпусе соединителя
- Термоусадочные трубки устойчивы к ультрафиолетовому излучению и погодным условиям
- При усадке клеевой подслоя расплавляется, заполняет все неровности микрорельефа и обеспечивает полную герметичность соединений
- Рекомендованы для оснащения ремонтно-аварийных служб



Комплектация муфты	Число жил в кабеле	Сечение кабеля [мм <sup>2</sup> ]	Тип изоляции
С болтовыми наконечниками			
1ПСТ-1-10/25 (Б) нг-LS	1	10-25	пластмассовая
1ПСТ-1-25/70 (Б) нг-LS	1	25-70	
1ПСТ-1-50/150 (Б) нг-LS	1	50-150	
1ПСТ-1-120/300 (Б) нг-LS	1	120-300	

## Термоусаживаемые мини-муфты для соединения проводов

### Тип: ПСТм нг-LS

- Предназначены для соединения медных проводов и кабелей с пластмассовой изоляцией малых сечений на напряжение до 400 В
- Типы монтируемых кабелей: ПВС, ВВГ, ВВГнг, ВВГ нг-LS, NYM, NYY и др.
- Комплекты муфт универсальны и могут быть использованы на 2-х и 3-х жильном, либо на 4-х и 5-ти жильном кабеле
- Муфта имеет два контура герметичности, представленных клеевыми термоусаживаемыми трубками для изоляции контактных соединений (цвет: прозрачный) и общей трубкой восстановления оболочки кабеля (цвет: черный)
- Термоусадочные трубки с внутренним подслоем термоплавкого клея обеспечивают качественную изоляцию и герметичность соединений
- Трубки восстановления оболочки кабеля устойчивы к ультрафиолетовому излучению и погодным условиям
- Прокладка в подземных кабельных каналах, трубах и непосредственно в грунте
- Инструмент для монтажа: пресс-клещи СТК-05, СТВ-05 (КВТ); высокотемпературный фен или портативные бутановые горелки «КВТ»



Наименование	Число жил в кабеле	Рабочее напряжение (В)	Сечение кабеля (мм <sup>2</sup> )	Состав комплекта мини-муфты		
				Соединители под опрессовку	Трубки для изоляции контактных соединений	Трубка восстановления оболочки кабеля
ЗПСТм-1/2,5 нг-LS	2 и 3	400	1,0–2,5	3 шт.	3 шт.	1 шт.
ЗПСТм-4/6 нг-LS		400	4–6			
ЗПСТм-6/10 нг-LS		400	6–10			
5ПСТм-1/2,5 нг-LS	4 и 5	400	1,0–2,5	5 шт.	5 шт.	1 шт.
5ПСТм-4/6 нг-LS		400	4–6			
5ПСТм-6/10 нг-LS		400	6–10			

## Заливные соединительные муфты

### Тип: МКС

- Предназначены для соединения силовых кабелей с пластмассовой изоляцией, с броней и без брони, на напряжение до 1 кВ
- Типы монтируемых кабелей: (А)ВВГ, NYM, (А)ПвВГ, (А)ВВ6Шв, (А)ПвБ6Шв, (А)ПвБ6Шп
- Комплект муфты универсален и может быть использован на 3-х жильных, 4-х жильных и 5-ти жильных кабелях
- Комплект муфты не содержит контактных соединителей для жил кабеля. Рекомендовано соединение жил гильзами под опрессовку
- В качестве изоляционного и герметизирующего вещества используется двухкомпонентный самоотвердевающий полимерный компаунд
- Полимерный компаунд поставляется в отдельных секциях прочной полиэтиленовой упаковки с разделителем. При монтаже разделитель снимается и компаунды тщательно перемешиваются перед заливанием в корпус муфты
- Не требуют использования открытого пламени для монтажа и могут применяться в местах с особыми требованиями к пожаро- и взрывобезопасности
- Прозрачный корпус муфты обеспечивает визуальный контроль за равномерным заполнением всех межжильных пустот
- Полная герметичность соединения за счет использования гидрофобного компаунда
- Компаунд разработан на основе уникальной технологии «КВТ» для возможности использования на всей территории РФ



Наименование	Число жил в кабеле	Рабочее напряжение (кВ)	Сечение кабеля (мм <sup>2</sup> )	Тип кабеля
МКС-1	3/4/5	1	1,5–6	с броней и без брони
МКС-2	3/4/5	1	6–25	

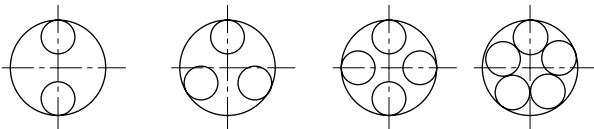
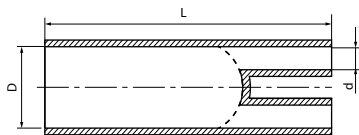
## Термоусаживаемые изолирующие перчатки

### Тип: ТПИ



- Предназначены для герметизации и изоляции корней разделки многожильных силовых кабелей с бумажной маслопропитанной, пластмассовой и резиновой изоляцией
- Устойчивы к ультрафиолетовому излучению и погодным условиям
- Полная защита от попадания влаги внутрь кабеля
- На внутреннюю поверхность корпуса и пальцев перчатки нанесен слой термоплавого клея, обеспечивающий герметизацию корня разделки после усадки
- Термоплакий клей имеет хорошую адгезию ко всем видам поверхностей и сохраняет свою эластичность даже при отрицательных температурах
- Применительно к различным типам кабеля, перчатки подразделяются на:
  - низковольтные, напряжением до 1 кВ (цвет: черный)
  - высоковольтные, напряжением до 35 кВ (цвет: кирпичный)
- Высоковольтные перчатки выполнены из специального антитрекингового материала, стойкого к явлениям трекинга и эрозии

Температура усадки	140 °С
Температура эксплуатации	от -55 °С до +110 °С
Электрическая прочность	не менее 20 кВ/мм
Рабочее напряжение 3-х жильных перчаток	35 кВ
Рабочее напряжение 2-х, 4-х, 5-ти жильных перчаток	1 кВ
Удельное объемное электрическое сопротивление	10 <sup>14</sup> Ом·см



- Термоусаживаемые перчатки являются одним из наиболее важных элементов в конструкции кабельных термоусаживаемых муфт. Качество перчаток во многом определяет качество и надежность термоусаживаемых муфт. Завод «КВТ» – одно из немногих российских предприятий, самостоятельно осуществляющих проектирование и полный цикл производства кабельных термоусаживаемых перчаток

Наименование	Количество «пальцев» перчатки	Диапазон сечений кабеля (мм <sup>2</sup> )	До усадки* (мм)		После усадки (мм)		Длина до усадки (мм)	Упаковка (шт.)	Цвет
			корпус	палец	корпус	палец			
<b>Двухпальцевые термоусаживаемые перчатки</b>									
2ТПИ-25/50	2	25, 35, 50	32	14	10	4	70	10	●
2ТПИ-70/120	2	70, 95, 120	60	24	20	7	95	10	●
2ТПИ-150/240	2	150, 185, 240	110	45	65	15	100	10	●
<b>Трехпальцевые термоусаживаемые перчатки</b>									
3ТПИ-25/50	3	25, 35, 50	46	25	23	7	200	10	●
3ТПИ-70/120	3	70, 95, 120	60	30	30.5	14.5	220	10	●
3ТПИ-150/240	3	150, 185, 240	68	36.5	38	18	200	10	●
<b>Четырехпальцевые термоусаживаемые перчатки</b>									
4ТПИ-10/25	4	10, 16, 25	40	12	12.5	3	80	10	●
4ТПИ-25/50	4	25, 35, 50	40	17.5	18.5	6.5	175	10	●
4ТПИ-70/120	4	70, 95, 120	59	25.5	27	12.5	185	10	●
4ТПИ-150/240	4	150, 185, 240	73	32	36.5	15.5	180	10	●
<b>Пятипальцевые термоусаживаемые перчатки</b>									
5ТПИ-10/50	5	10, 16, 25, 35, 50	50	15	16	4	85	10	●
5ТПИ-70/120	5	70, 95, 120	80	26	32	8	155	10	●
5ТПИ-150/240	5	150, 185, 240	100	32	33	8	145	10	●

\* Диаметр вписанной окружности

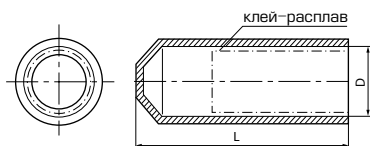
## Термоусаживаемые герметичные оконцеватели (кабельные капы)

### Тип: ОГТ

- Предназначены для герметизации и защиты кабелей во время хранения, транспортировки и прокладки
- На внутреннюю поверхность кап нанесен слой термоплавкого клея, обеспечивающий полную герметизацию концов кабеля после усадки
- Устойчивы к ультрафиолетовому излучению и погодным условиям
- Широкий диапазон усадки
- Использование кабельных кап позволяет существенно экономить на предмонтажной подготовке кабеля. Монтаж кабелей с бумажной маслоропитанной изоляцией можно начинать сразу после снятия капы без проверки бумажной изоляции на наличие влаги
- Повышение производительности труда при высокой культуре производства
- Термоусаживаемые кабельные капы могут быть использованы в качестве концевых герметичных заглушек для стальных и полимерных труб
- Соответствие международным стандартам по хранению и транспортировке кабеля



Относительное удлинение при разрыве	не менее 300%
Температура усадки	120 °С
Температура эксплуатации	от -55 °С до +110 °С
Прочность на растяжение	не менее 12 МПа
Электрическая прочность	не менее 15 кВ/мм
Удельное объемное электрическое сопротивление	10 <sup>14</sup> Ом·см



Наименование	Размеры (мм)				Рекомендуемый диаметр кабеля (мм)		Упаковка (шт.)	Цвет
	Диаметр (D)		Длина (L)		min	max		
	до усадки	после усадки	до усадки	после усадки				
ОГТ-11/4	11	4	30	20	5	10	100	●
ОГТ-20/8	20	8	75	60	10	18	100	●
ОГТ-40/15	40	15	95	83	18	36	50	●
ОГТ-55/25	55	25	115	103	30	50	50	●
ОГТ-75/30	75	30	140	120	35	70	25	●
ОГТ-100/40	100	40	140	120	48	90	24	●
ОГТ-120/55	120	55	155	132	60	110	24	●

## Термоусаживаемые уплотнители кабельных проходов

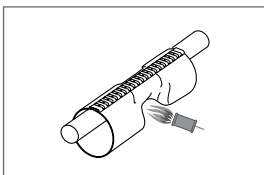
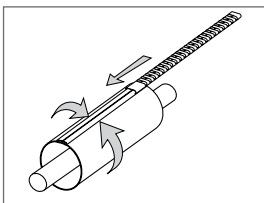
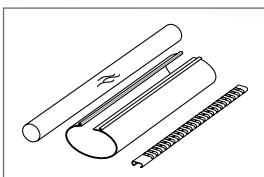
### Тип: УКПТ

- Предназначены для герметизации асбестоцементных, полимерных и стальных труб, используемых в качестве кабельных вводов в зданиях, подземных переходах и кабельных проходах под дорожным покрытием
- Расширенный коэффициент усадки: от 3.5:1 до 4:1
- Комплекты уплотнителей включают в себя термоусаживаемые трубки с клеевым слоем и мастичные герметики
- Устойчивы к ультрафиолетовому излучению и погодным условиям
- Благодаря наличию мастичных герметиков, комплекты УКПТ могут применяться как при одиночной, так и при групповой прокладке кабеля
- По всей внутренней поверхности термоусаживаемых трубок методом соэкструзии нанесен слой термоплавкого клея
- При усадке клеевой подслоя расплавляется, заполняет все неровности микрорельефа и обеспечивает полную герметичность соединений



Наименование	Диапазон усадки (мм)		Длина (мм)	Толщина стенки после усадки (мм)	Упаковка (шт.)	Цвет
	D max	D min				
УКПТ-130/28	130	28	300	5.0	1	●
УКПТ-175/50	175	50	300	3.5	1	●
УКПТ-200/55	200	55	380	3.5	1	●
УКПТ-225/60	225	60	380	3.7	1	●

## Термоусаживаемые ремонтные манжеты



### Типы: **TPM** (стандартные) **TPM-A** (армированные)

- Предназначены для восстановления поврежденной оболочки и изоляции кабеля, а также герметичной защиты и изоляции контактных соединений
- Армирование манжет TPM-A выполнено стекловолокном, что придает им исключительную механическую прочность, стойкость к абразии и сдвиговым трансформациям
- Современная альтернатива термоусаживаемым кожухам и трубкам
- Пятикратный и четырехкратный коэффициент усадки
- Имеют форму пластины, по краям которой расположен рельсовый профиль для надвижного металлического замка. Ремонт кабельных линий на любом поврежденном участке без демонтажа кабеля
- Термоиндикаторная краска, нанесенная на внешнюю поверхность манжеты, при нагреве и усадке меняет цвет с зеленого на черный
- Устойчивы к ультрафиолетовому излучению и любым погодным условиям
- Толстый слой термоплавкого клея бордового цвета, нанесенный на внутреннюю поверхность манжеты, обеспечивает адгезию к любым материалам и гарантирует полную герметизацию поврежденного участка
- Благодаря специальному составу, термоплавкий клей сохраняет свою эластичность даже при отрицательных температурах
- В отличие от термоусаживаемых трубок и кожухов, ремонтные манжеты могут быть смонтированы в любом месте кабеля, без его разрезания или демонтажа контактных соединений
- При усадке стальной замок сохраняет гибкость и полностью повторяет рельеф контактного соединения
- Маркировка типоразмера и логотип производителя нанесены стойкой нестирающейся краской на каждую манжету
- Быстрый и простой монтаж без отключения линии
- Форма поставки манжет TPM-A в удлиненных отрезках по 1,5 метра позволяет более рационально использовать изделие и сэкономить на концевых отходах
- Манжеты и металлический замок могут быть нарезаны на отрезки необходимой длины по месту монтажа



Наименование	Диапазон усадки (мм)		Длина поставки (мм)	Армирование стекловолокном	Наличие термоиндикаторной краски	Цвет
	D max	D min				
TPM 43/8-1000	43	8	1000	–	есть	●
TPM 55/12-1000	55	12	1000	–	есть	●
TPM 75/15-1000	75	15	1000	–	есть	●
TPM 100/25-1000	100	25	1000	–	есть	●
TPM 135/35-1000	135	35	1000	–	есть	●
TPM 164/42-1000	164	42	1000	–	есть	●
TPM 200/50-1000	200	50	1000	–	есть	●

Наименование	Диапазон усадки (мм)		Длина поставки (мм)	Армирование стекловолокном	Наличие термоиндикаторной краски	Цвет
	D max	D min				
TPM-A 43/8-1500	43	8	1500	есть	есть	●
TPM-A 55/12-1500	55	12	1500	есть	есть	●
TPM-A 75/15-1500	75	15	1500	есть	есть	●
TPM-A 100/25-1500	100	25	1500	есть	есть	●
TPM-A 135/35-1500	135	35	1500	есть	есть	●
TPM-A 164/42-1500	164	42	1500	есть	есть	●
TPM-A 200/50-1500	200	50	1500	есть	есть	●



## Ответвительные клипсы с термоплавким клеем

### Тип: КТ

- Предназначены для монтажа ответвлений кабеля с использованием термоусаживаемых ремонтных манжет ТРМ и ТРМ-А
- Материал клипсы: алюминиевый сплав
- В качестве элемента герметизации используется специальный термоплавкий клей оранжевого цвета, расположенный по центру клипсы
- Клипсы рассчитаны на широкий диапазон применяемых ремонтных манжет



Наименование	Размеры	Рекомендуемые размеры ремонтных манжет	Длина клипс (мм)	Упаковка (шт.)
КТ-S	small	43/18, 55/12, 75/15	65	10
КТ-M	medium	100/25, 135/35	83	10
КТ-L	large	164/42, 200/50	115	5

## Термоусаживаемая лента с клеевым подслоем

### Тип: ТЛК-10

- Предназначена для изоляции мест соединений электротехнических шин, ремонта поврежденной изоляции кабеля и термоусаживаемых муфт напряжением до 10 кВ
- Материал устойчив к явлению трекинга и ультрафиолетовому излучению
- Внутренняя сторона ленты имеет клеевой подслоя, который расплавляется при усадке и обеспечивает герметичность изолирующего контура
- Обеспечивают защиту оборудования от короткого замыкания
- При монтаже рекомендована обмотка внахлест с заходом в половину ширины ленты и постепенным прогревом витков до выступления клея по краю ленты. Для фиксации последнего витка применяется стеклотканевая лента или металлическая проволока, которые после остывания ленты удаляются

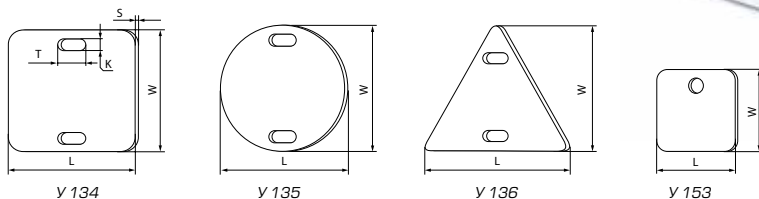


Наименование	Ширина (мм)	Длина (мм)	Толщина (мм)	Упаковка	Цвет
ТЛК-10	50	5000	1.0	рулон	●

## Бирки маркировочные «КВТ»

### Тип: Бирки У 134-153

- Предназначены для маркировки проводов, кабелей, кабельных муфт, металлоструктур и т.п.
- Маркировка наносится водостойким фломастером
- Крепление на кабелях при помощи нейлоновых стяжек
- Материал: полипропилен
- Материал и конструкция бирок обеспечивают необходимую гибкость



Наименование	Размеры (мм)			Упаковка (шт.)	Цвет
	LxW	ТхК	S		
У-134	55x55	11x3.5	1.0	100	○
У-135	55x55	11x3.5	1.0	100	○
У-136	63x55	11x3.5	1.0	100	○
У-153	28x28	5.0x5.0	1.0	250	○

## Провода заземления для монтажа кабельных муфт

### Тип: ПМЛ



- Предназначены для монтажа отводов заземления в концевых термоусаживаемых муфтах и формирования провода-перемычки в соединительных муфтах
- Материал: электротехническая медь марки М1
- Покрытие: электролитическое лужение
- Благодаря минимальной толщине медной проволоки и многострессовой плоской конструкции, провод обладает повышенной гибкостью и идеально подходит для монтажа кабельных муфт
- Провода заземления с индексом «НК» имеют на одном конце опрессованный наконечник
- Плоский опрессованный наконечник повторяет геометрию провода и обеспечивает удобство монтажа
- Под заказ возможно изготовление провода заземления нестандартной длины и окончание наконечниками с одной или двух сторон с требуемым отверстием под контактный винт

Наименование	Сечение провода (мм <sup>2</sup> )	Стрессовая структура плетения	Длина провода (мм)	Наконечник (шт.)	Крепежное отверстие в наконечнике	Упаковка (шт.)
ПМЛ 10–500 НК	10	40x12x0.15	500	1	МВ	10
ПМЛ 16–500 НК	16	48x18x0.15	500	1	МВ	10
ПМЛ 25–500 НК	25	48x30x0.15	500	1	МВ	10
ПМЛ 10–1000	10	40x12x0.15	1000	—	—	10
ПМЛ 16–1000	16	48x18x0.15	1000	—	—	10
ПМЛ 25–1000	25	48x30x0.15	1000	—	—	10

## Пружины постоянного давления

### Тип: ППД



- Предназначены для присоединения провода заземления к металлическим оболочкам и бронелентам кабеля, а также для монтажа металлического экрана в соединительных муфтах без применения технологии пайки
- Незаменимы при монтаже непаяных узлов заземления в муфтах на кабели с изоляцией из сшитого полиэтилена и ПВХ
- Выполнены из качественной нержавеющей стали марки AISI 301 с высоким содержанием хрома и никеля
- Сочетание коррозионной стойкости и упруго-прочностных свойств пружин «КВТ» гарантирует постоянство прижимного усилия при любых условиях эксплуатации
- Каждая пружина перекрывает широкий диапазон размеров кабеля
- Семь пружин «КВТ» перекрывают диапазон диаметров от 7 до 110 мм и позволяют производить монтаж практически на всех известных типах и размерах современных кабелей
- Постоянное радиальное прижимное давление после монтажа
- Продольные кромки пружин «КВТ» сглажены и не имеют острых режущих заусенцев, что исключает травмы и порезы при монтаже
- Закругленный конец пружины отогнут для удобства захвата и монтажа
- Для идентификации на каждой пружине выбита маркировка размера
- В отличие от пайки, монтаж с использованием ППД не требует специальных знаний и навыков
- Легкий, надежный и быстрый монтаж без использования специального инструмента

Наименование	Диапазон монтажных диаметров (мм)		Внутренний диаметр	Ширина (мм)	Длина (мм)	Толщина (мм)	Упаковка (шт.)
	min	max					
ППД-0	7	15	7	10	130	0.10	50
ППД-1	12	25	12	16	220	0.15	50
ППД-2	16	32	16	16	300	0.20	50
ППД-3	19	45	19	20	380	0.25	50
ППД-4	26	60	26	20	520	0.32	50
ППД-5	36	80	36	20	750	0.40	50
ППД-6	50	110	50	20	1000	0.45	50

## Пропановая горелка для монтажа термоусаживаемых муфт

Тип: ПГ (КВТ)

пропановая горелка  
для монтажа термоусаживаемых муфт

- 2 в 1: термоусадка и пайка
- Предназначена для монтажа термоусаживаемых элементов кабельных муфт: трубок жильной изоляции, защитных кожухов, перчаток и манжет
- При использовании насадки для пайки применяется для монтажа узла заземления в кабельных муфтах
- В комплекте:
  - 1) широкая насадка для термоусадки с диаметром сопла 50 мм
  - 2) узкая насадка для пайки с диаметром сопла 1,7 мм
  - 3) рукоятка с вентилем подачи газа
  - 4) редуктор
  - 5) шланг высокого давления длиной 5 метров
- Угол наклона насадки 120° относительно рукоятки обеспечивает удобство при монтаже
- Вес комплекта: 1,75 кг



## Набор инструментов для монтажа термоусаживаемых муфт

Тип: НИМ-1 (КВТ)

набор инструментов кабельщика  
для монтажа термоусаживаемых муфт

- Состав набора:
  - 1) горелка пропановая ПГ (КВТ)
  - 2) набор для монтажа болтовых наконечников и соединителей НМБ-4 (КВТ)
  - 3) нож монтерский складной НМ-01 (КВТ)
  - 4) кордошетка К-50 (КВТ)
  - 5) клещи переставные изолированные (КВТ)
  - 6) бесконтактный тестер напряжения MS-8900 (Mastech)
  - 7) ножовка с двумя запасными полотнами
  - 8) пассатижи
  - 9) молоток
  - 10) напильник плоский
  - 11) отвертка шлицевая
  - 12) рулетка 3 м
- Прочная сумка с глубоким водонепроницаемым резиновым дном, большим количеством карманов и отделений
- Удобные ручки с резиновым накладками для переноски сумки
- Пристегивающийся при помощи карабинов наплечный ремень с широкой эргономичной накладкой
- Набор содержит базовые инструменты, необходимые при монтаже кабельных муфт
- Вес набора в сумке: 7,70 кг



## Инструмент для разделки кабеля и монтажа кабельных муфт



### Тип: HC-45 (КВТ)

#### секторные ножницы для резки бронированных кабелей

- Диапазон резки: кабели с ленточной броней  $\varnothing$  до 45 мм
- Специальная термообработка лезвий
- Секторные лезвия специальной формы. Твердость лезвий HRC 48...52
- Функция разблокировки лезвий из любого положения
- Телескопические рукоятки
- Замок фиксации рукоятки в сомкнутом положении
- Ножницы не предназначены для резки проводов со стальным сердечником и кабелей с провололочной стальной броней
- Легкая и компактная модель
- Упаковка: тканевая водозащитная сумка
- Вес: 1.10 кг
- Длина: 235/290 мм



### Тип: HC-70 (КВТ)

#### секторные ножницы для резки бронированных кабелей

- Диапазон резки: кабели с ленточной броней  $\varnothing$  до 70 мм
- Оптимальное соотношение: функциональность – качество – цена
- Секторные лезвия специальной формы. Твердость HRC 48...52
- Надежный храповой механизм
- Функция разблокировки лезвий
- Телескопические рукоятки с возможностью фиксации в любой точке
- Ножницы не предназначены для резки проводов со стальным сердечником и кабелей с провололочной стальной броней
- Упаковка: тканевая водозащитная сумка
- Вес: 2.90 кг
- Длина: 350/430 мм



### Типы: HC-100 / HC-120 (КВТ)

#### секторные ножницы для резки бронированных кабелей

- Предназначены для резки медных и алюминиевых кабелей с ленточной броней
- Резка медных и алюминиевых кабелей с ленточной броней
- Секторные лезвия специальной формы
- Твердость лезвий HRC 48...52
- Надежный храповой механизм
- Функция разблокировки лезвий
- Телескопические рукоятки с возможностью фиксации в любой точке
- Съемные ножки, обеспечивающие устойчивое положение ножниц при резке
- Возможность работы одной рукой
- Ножницы не предназначены для резки проводов со стальным сердечником и кабелей с провололочной стальной броней
- Упаковка: тканевая водозащитная сумка

Наименование	$\varnothing$ кабеля (мм)	Вес (кг)	Длина (мм)
HC-100 (КВТ)	100	5.90	520/720
HC-120 (КВТ)	120	7.20	545/740

## Инструмент для разделки кабеля и монтажа кабельных муфт

### Тип: НГО (КВТ)

#### гидравлические головы для резки бронированных кабелей

- Предназначены для резки кабелей с ленточной броней и телефонных кабелей
- Открытый тип ножиц
- Резка кабеля в труднодоступных местах
- Рукоятка для переноски и установки ножиц
- Упаковка: стальной кейс
- Совместимость с гидравлическими помпами: ПМР-700, ПМН-700, ПМН-700у, ПМЭ-710, ПМБ-750 К2, ПМБ-800 К2, ПМА-700

Наименование	Ø резки (мм)	Усилие (тонн)	Вес (кг)	Длина (мм)	Габариты кейса (мм)
НГО-85 (КВТ)	85	6.5	5.4	460	490x250x130
НГО-105 (КВТ)	105	13.7	10.5	540	600x300x130
НГО-120 (КВТ)	120	13.7	12.9	620	660x340x130



### Тип: НГПИ-85 (КВТ)

#### комплект гидравлических ножиц с ножной помпой для резки кабелей под напряжением

- Для работы под напряжением до 35 кВ
- Состав комплекта:
  - ножицы НГО-85
  - помпа гидравлическая ножная ПМН-700у со встроенным манометром
  - изолированный рукав высокого давления, 10 м
  - 2 комплекта заземления
- Диапазон резки ножиц: кабели с ленточной броней Ø до 85 мм
- Увеличенная длина изолирующего шланга позволяет оператору находиться на безопасном расстоянии от места резки
- Открытый тип ножиц со встроенной подставкой-рукояткой
- Ножной рычаг принудительного сброса давления и встроенный манометр обеспечивают полное управление помпой во время работы
- Максимальное давление: 700 бар
- Специальный состав масла с заданными изолированными свойствами
- Увеличенный объем маслобака помпы: 1,2 л
- Упаковка: стальной кейс
- Вес комплекта: 33,00 кг

Ножицы не предназначены для резки проводов со стальным сердечником и кабелей с проволоочной стальной броней.

В помпу залито специальное диэлектрическое масло. При необходимости замены или долива масла необходимо обращаться в сервисный центр «КВТ».



## Инструмент для разделки кабеля и монтажа кабельных муфт



### Тип: КСО (КВТ)

#### инструмент для снятия оболочки кабеля

- Снятие виниловых оболочек с силовых кабелей  $\varnothing$  более 25 мм
- Регулируемая длина ножа: толщина снимаемой изоляции до 5 мм
- Двухсторонняя заточка режущего ножа. В случае, если лезвие сломано или затупилось, следует переустановить нож обратной стороной и продолжить работу запасным лезвием
- Продольные и поперечные разрезы изоляции
- Возможность выполнения разреза в любом месте кабеля
- Корпус из легкого и прочного полиамида, усиленного стекловолокном
- Вес: 160 г
- Длина: 155 мм



### Тип: КС-45 (КВТ)

#### инструмент для снятия оболочки и изоляции кабеля

- Радиальные разрезы оболочки кабеля  $\varnothing$  22–45 мм
- Продольные разрезы оболочки кабеля  $\varnothing$  24–45 мм
- 4 дисковых ножа для радиальной и 1 для продольной резки
- Специальные зубья для снятия надрезанной изоляции
- Защитные пластины, предохраняющие от порезов
- Возможность снятия оболочки в любом месте кабеля
- Легкий корпус из алюминиевого сплава
- Надежная конструкция, не подверженная поломкам
- Вес: 520 г
- Длина: 240 мм
- Упаковка: прочный пластиковый кейс
- Габариты кейса: 355x200x90 мм



### Тип: КСП-40 (КВТ)

#### инструмент для снятия полупроводящего экрана на кабелях с изоляцией из сшитого полиэтилена

- 2 в 1: снятие изоляции и полупроводящего экрана на высоковольтных кабелях с изоляцией из сшитого полиэтилена  $\varnothing$  20–40 мм
- Чистое и аккуратное снятие полупроводящего экрана по изоляции
- 2 запасных ножа в комплекте
- Регулируемая длина ножа: толщина снимаемой изоляции до 6 мм
- Снятие изоляции под прямым углом и на конус
- Прижим кабеля вращением рукоятки
- 6 прижимных высококачественных роликовых подшипников обеспечивают плавное вращение кабеля
- Удобная резиновая нескользящая рукоятка
- Вес: 620 г
- Длина: 240 мм
- Упаковка: прочный пластиковый кейс
- Габариты кейса: 350x200x90 мм

## Инструмент для разделки кабеля и монтажа кабельных муфт

### Тип: КСП-50 (КВТ)

**инструмент для снятия полупроводящего экрана на кабелях с изоляцией из сшитого полиэтилена**

- Снятие полупроводящего экрана на высоковольтных кабелях с изоляцией из сшитого полиэтилена  $\varnothing 23-50$  мм
- Чистое и аккуратное снятие полупроводящего экрана по изоляции
- Прижим кабеля вращением рукоятки. 6 прижимных роликов
- Постоянное усилие прижима за счет пружин
- Вес: 780 г
- Длина: 225 мм
- Упаковка: прочный пластиковый кейс
- Габариты кейса: 275x220x65 мм



### Тип: КСП-65 (КВТ)

**инструмент для снятия полупроводящего экрана на кабелях с изоляцией из сшитого полиэтилена**

- 2 в 1: снятие изоляции и полупроводящего экрана на высоковольтных кабелях с изоляцией из сшитого полиэтилена  $\varnothing 40-65$  мм
- 2 запасных ножа в комплекте
- Чистое и аккуратное снятие полупроводящего экрана по изоляции
- Регулируемая глубина снятия изоляции
- Плавная настройка по глубине среза
- Откидная рабочая голова
- Прижим кабеля вращением рукоятки. 6 прижимных роликов
- Вес: 1,40 кг
- Длина: 295 мм
- Упаковка: прочный пластиковый кейс
- Габариты кейса: 355x200x90 мм



### Типы: КСП-90 / КСП-150 (КВТ)

**инструмент для снятия полупроводящего экрана на кабелях с изоляцией из сшитого полиэтилена**

- 2 в 1: снятие изоляции и полупроводящего экрана на высоковольтных кабелях с изоляцией из сшитого полиэтилена
- Чистое и аккуратное снятие полупроводящего экрана по изоляции
- Прижим кабеля вращением рукоятки. 6 прижимных роликов
- 2 запасных ножа в комплекте
- 2 установленных ножа: на конус и прямой
- Регулируемая глубина снятия изоляции
- Плавная настройка по глубине среза
- Упаковка: прочный пластиковый кейс



Наименование	Диаметр кабеля (мм)	Вес (кг)	Длина (мм)
КСП-90 (КВТ)	40-90	2,5	500
КСП-150 (КВТ)	90-150	3,4	600

## Инструмент для разделки кабеля и монтажа кабельных муфт

### Тип: НИИ-10 (КВТ)

набор однорожковых изолированных ключей, 10 шт.



- Для работы под напряжением до 1000 В
- Предназначен для выполнения сервисных и регламентных работ по ремонту и обслуживанию кабельных подключений к шинопроводам и контактным клеммам электротехнических устройств
- Набор диэлектрических однорожковых ключей: 7, 8, 10, 11, 12, 13, 16, 17, 18, 19 мм
- Материал изоляции: полипропилен
- Изолирующее покрытие, нанесенное в термопластоматах, гарантирует высокие изоляционные свойства и надежность VDE инструмента
- Высококачественная инструментальная хром-ванадиевая сталь
- Двухкомпонентные рукоятки с прорезиненным нескользящим покрытием
- Каждый инструмент прошел индивидуальное тестирование на диэлектрические свойства и сертификацию по VDE (IEC 609000)
- Прочная и удобная раскладная сумка с ремнем-липучкой и крепежными отверстиями под вставки
- Вес набора: 970 г



### Тип: НИИ-11 (КВТ)

набор изолированного инструмента электрика, 23 предмета



- Для работы под напряжением до 1000 В
- Предназначен для выполнения сервисных и регламентных работ по ремонту и обслуживанию кабельных подключений к шинопроводам и контактным клеммам электротехнических устройств
- Состав набора:
  - 1) диэлектрический трещоточный ключ 200 мм
  - 2) диэлектрическая Т-образная рукоятка 200 мм
  - 3) диэлектрический удлинитель 150 мм
  - 4) диэлектрическая шестигранная головка 3/8" – 8 мм
  - 5) диэлектрическая шестигранная головка 3/8" – 10 мм
  - 6) диэлектрическая шестигранная головка 3/8" – 12 мм
  - 7) диэлектрическая шестигранная головка 3/8" – 13 мм
  - 8) диэлектрическая шестигранная головка 3/8" – 17 мм
  - 9) диэлектрическая шестигранная головка 3/8" – 19 мм
  - 10) диэлектрический однорожковый ключ 8 мм
  - 11) диэлектрический однорожковый ключ 10 мм
  - 12) диэлектрический однорожковый ключ 12 мм
  - 13) диэлектрический однорожковый ключ 13 мм
  - 14) диэлектрический однорожковый ключ 17 мм
  - 15) диэлектрический однорожковый ключ 19 мм
  - 16) диэлектрический нож монтерский НИИ-05
  - 17) диэлектрические пассатижи 180 мм
  - 18) диэлектрические бокорезы 160 мм
  - 19-20) диэлектрические отвертки: шлиц 4x100, 5,5x125
  - 21-22) диэлектрические отвертки: филолипс PH1x80, PH2x100
  - 23) диэлектрическая отвертка-индикатор
- Двухкомпонентные рукоятки с прорезиненным нескользящим покрытием
- Каждый инструмент прошел индивидуальное тестирование на диэлектрические свойства и сертификацию по VDE (IEC 609000)
- Упаковка: прочный пластиковый кейс
- Габариты кейса: 450x320x105 мм
- Вес набора: 3,90 кг